

Pour obtenir le lancement de Sox ou GnuPlot à partir de n'importe quel dossier.

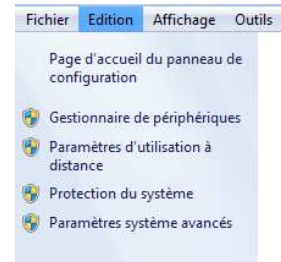
Il faut ajouter « à la main » les répertoires où sont ces logiciels au « chemin » (Path) de windows.

Pour Windows XP:

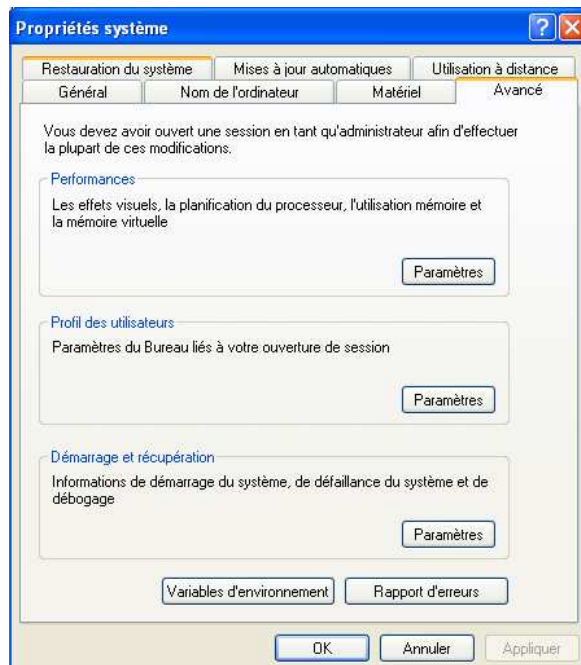
- Panneau de configuration
- Système
- Avancé
- Variables d'environnement

Pour Windows 7 :

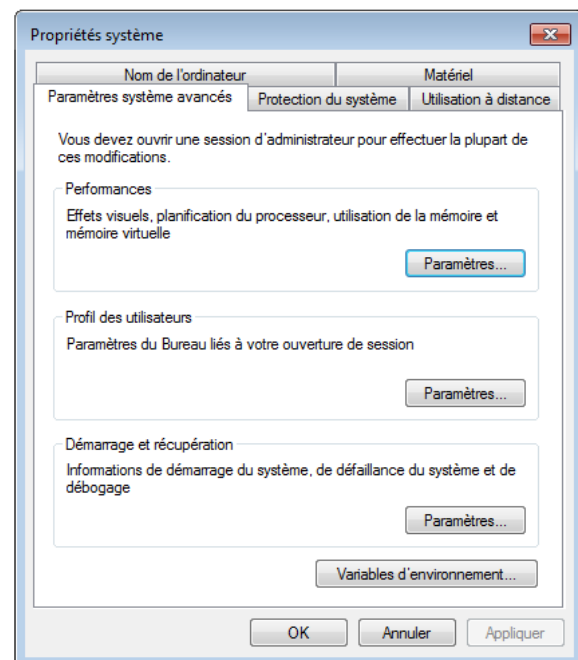
- Panneau de configuration
- Système
- Paramètres système avancé
- Variables d'environnement



pour win7



Win XP



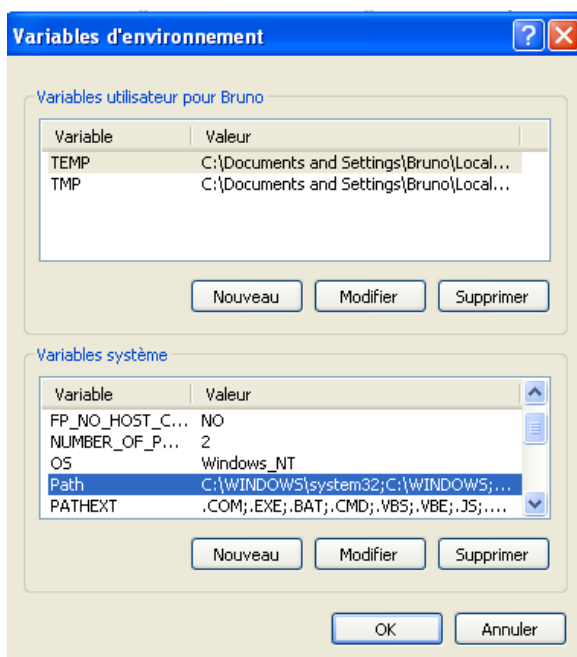
Win 7

Modifier le chemin en le complétant :

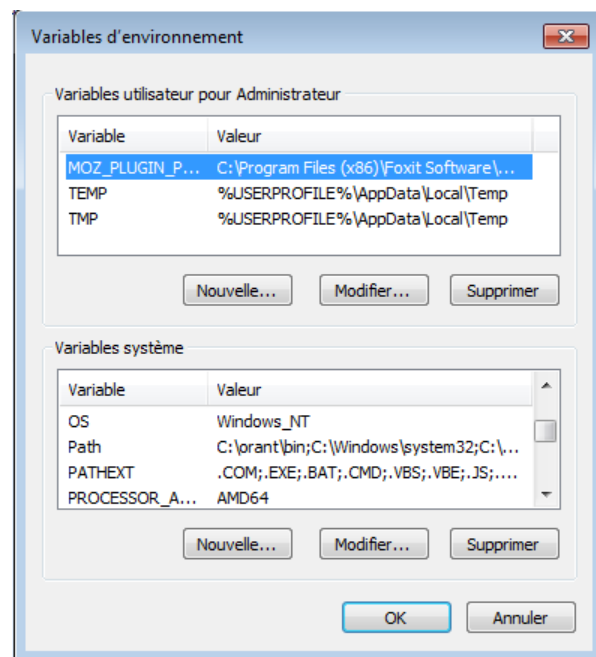
- Rechercher la variable « Path » dans la liste des variables système.
- Modifier en ajoutant à la suite de la chaîne présente, avec une séparation par un « ; » le chemin du dossier où vous avez recopié ou installé sox ou gnuplot (s'inspirer de ce qui est déjà dans le chemin) :

par exemple, pour une installation standard win7 :
;C:\Program Files (x86)\gnuplot\bin\gnuplot.exe

- Valider OK etc.
- Attention : veiller à ne rien n'enlever au « Path » préexistant !



Win XP



Win 7